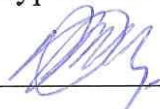


УТВЕРЖДАЮ:

Первый заместитель министра природных
ресурсов Забайкальского края

 В.В. Шрейдер
20 октября 2025 год

Акт
лесопатологического обследования N 2025-25-158

лесных насаждений Читинского (лесничество)
Забайкальского края (субъект Российской Федерации)

Способ лесопатологического обследования: 1. Визуальный

☒

2. Инструментальный

☐

Место проведения

Участковое лесничество	Урочище (дача)	Квартал	Выдел	Площадь выдела, га	Лесопатоло гический выдел	Площадь лесопатологиче ского выдела, га
Городское	-	40	2	12,8	2(1)	7,3

Лесопатологическое обследование проведено на общей площади 7,3 га.

Кадастровый номер участка: -

(для участков, предоставленных в постоянное(бессрочное) пользование, аренду)

Документ о праве пользования: -

(тип документа о праве пользования, дата, номер, вид разрешенного использования лесов)

1.Визуальное (рекогносцировочное) лесопатологическое обследование (раздел включается в акт, в случае проведения лесопатологического обследования визуальным способом).

Наземное ☒ Дистанционное ☐

1.3. На площади 7,3 га фактическая таксационная характеристика лесного насаждения соответствует (не соответствует) таксационному описанию (нужное подчеркнуть).

Причины несоответствия: лесные пожары.

Ведомость участков с выявленными несоответствиями приведена в приложении 1к Акту.

1.2. Лесные насаждения с нарушенной и утраченной устойчивостью выявлены на площади _га:

Участковое лесничество	Урочище (дача)	Квартал	Выдел	Площадь (га) насаждений:		Причины ослабления, повреждения
				с нарушенной устойчивостью	с утраченной устойчивостью	
1	2	3	4	5	6	7
Городское	-	40	2	-	-	864- низовой устойчивый пожар 1-3 летней давности средней интенсивности
Итого				-	-	

Состояние обследованных лесных насаждений приведено в приложениях 1.1 – 1.4 к Акту в зависимости от метода проведения ЛПО.

1.3. В обследованных лесных насаждениях прогнозируется:

Прогноз	Площадь, га
Ослабление лесных насаждений	-
Усыхание лесных насаждений различной степени	-
Развитие очагов вредных организмов	-

1.4. Обнаружено загрязнение лесного участка отходами и выбросами:

промышленными ☐ бытовыми ☐

загрязнения	Размеры загрязнения			Объем, куб. м	Площадь загрязнения, га
	длина, м	ширина, м	высота, м		

ЗАКЛЮЧЕНИЕ

Оценка текущего санитарного и лесопатологического состояния лесных насаждений:

Квартал 40 выдел 2 лесопатологический выдел 2(1) на площади 7,3 га

Кср.нас. = 1,40

Здоровое лесное насаждение. Деревья с начальными признаками ослабления, крона разреженная, хвоя светло-зеленая, отдельные ветви засохли, в кроне менее 25 процентов сухих ветвей, прирост уменьшен, но не более чем наполовину.

В соответствии с Правилами Санитарной безопасности в лесах, утвержденными Постановлением Правительства РФ от 09.12.2020 г. № 2047, мероприятия по предупреждению распространения вредных организмов назначаются в сильно ослабленных, усыхающих и погибших насаждениях. Проведение лесопатологического обследования инструментальным способом и дальнейшее наблюдение нецелесообразно.

Участковое лесничество	Урочище (дача)	Квартал	Выдел	Площадь выдела, га	Лесопатологический выдел	Площадь лесопатологического выдела, га	Вид мероприятия	Рекомендуемый срок проведения мероприятия
1	2	3	4	5	6	7	8	9
Городское	-	40	2	12,8	2(1)	7,3	Не требуется	-

Дата проведения обследования 16.07.2025г.

Исполнитель работ по проведению лесопатологического обследования:

Фамилия, имя и отчество (при наличии) Савватеев Сергей Васильевич

Организация КГСАУ «Забайкаллесхоз»

Должность инженер


Подпись _____ Телефон 8-996-314-3446

Ведомость участков леса с выявленными несоответствиями таксационным описаниям

Субъект Российской Федерации Забайкальский край Лесничество Читинское
Участковое лесничество Городское Урочище (лесная дача) -

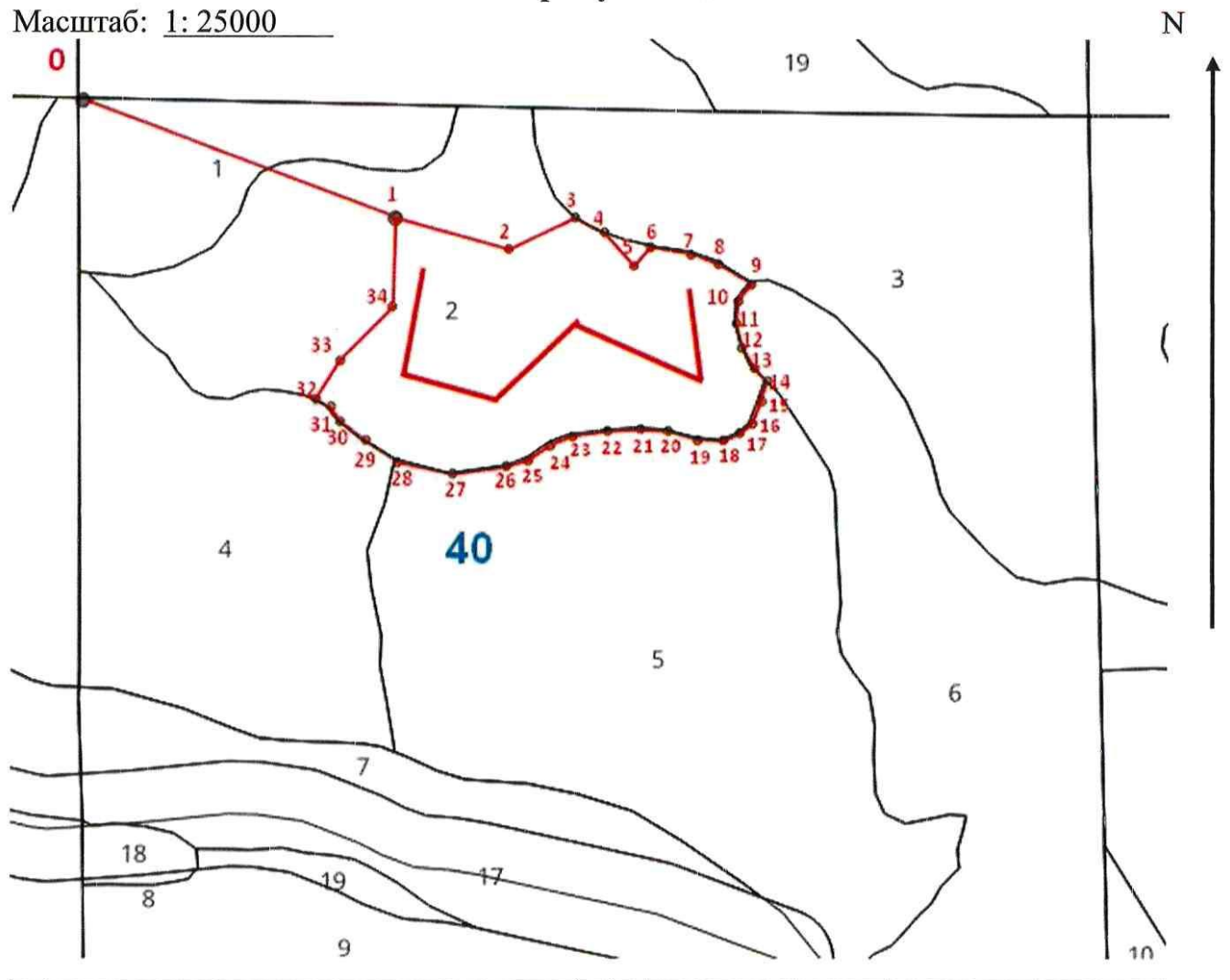
Год проведения лесоустройства	Номер квартала	Номер выдела	Площадь выдела, га	Целевое назначение леса	Категория защитных лесов	ОЗУ	Источник данных	Номер лесопатологического выдела	Площадь лесопатологического выдела, га	Таксационная характеристика									Заложено пробных площадей	
										состав	порода	возраст, лет	средняя высота, м	средний диаметр, см	тип леса	полнота	бонитет	запас, куб. м/га	количество , шт.	Общая площадь, га
2020	40	2	12,8	Защитные леса	лесопарковые зоны	.	Ф	2(1)	7,3	10С+Б*	Л	100	18	28	РТ	0,6	4	160	х	21
											Б	70	16	20						
											С	70*	16*	20*	РТ	0,7*	4	220*	1	0,86
										Погибшая часть насаждения 10С*	Б	40*	12*	12*				3*		
											С	70*	16*	20*				1*		

Условные обозначения:

ТО - таксационные описания, Ф - фактическая характеристика лесного насаждения, * - акт натурного обследования
Исполнитель работ по проведению лесопатологического обследования:
Фамилия, имя отчество (при наличии) Саватеев Сергей Васильевич Подпись 

Абрис участка

Масштаб: 1: 25000



Условные обозначения: область обследования



N квартала	N выдела	N лесопатологического выдела	Размеры ленты (круговой площадки) перече́та					Координаты начала, конца и поворотных точек лент перече́та/центров круговых площадок перече́та	
			N ленты (площадки)	длина, м	ширина, м	радиус, м	площадь, га		
40	2	2(1)		430	20		0,86	52.067415	113.602946
								52.066508	113.602621
								52.066276	113.603906
								52.06693	113.605067
								52.066447	113.606808

								52.067253	113.606615
--	--	--	--	--	--	--	--	-----------	------------

Пространственное размещение лесопатологических выделов
(включается в Акт при выделении лесопатологических выделов, для указания
пространственного расположения поврежденных и погибших насаждений)

Номера точек	Координаты		Расстояние
0-1	52.06881	113.598161	322
1-2	52.067811	113.60253	112
2-3	52.067544	113.604107	70
3-4	52.067814	113.605027	32
4-5	52.06768	113.60544	42
5-6	52.067405	113.605853	24
6-7	52.06756	113.606084	40
7-8	52.067502	113.606663	27
8-9	52.06742	113.607036	38
9-10	52.067262	113.607527	22
10-11	52.0671	113.607334	21
11-12	52.066909	113.607302	23
12-13	52.066709	113.607396	23
13-14	52.066535	113.607548	18
14-15	52.066417	113.607717	19
15-16	52.066249	113.60765	24
16-17	52.066055	113.607519	15
17-18	52.065972	113.607337	19
18-19	52.06591	113.607084	22
19-20	52.065918	113.606765	26
20-21	52.065985	113.606392	31
21-22	52.066002	113.605947	31
22-23	52.065989	113.605486	34
23-24	52.065946	113.605	23

24-25	52.065872	113.604679	24
25-26	52.065743	113.604389	23
26-27	52.065687	113.604072	52
27-28	52.065623	113.603321	53
28-29	52.065727	113.602565	37
29-30	52.065908	113.602114	30
30-31	52.066073	113.601758	17
31-32	52.066187	113.601618	16
32-33	52.066258	113.601412	47
33-34	52.0666	113.601806	65
34-1	52.067009	113.602482	89

Исполнитель работ по проведению лесопатологического обследования:

Фамилия, имя и отчество (при наличии) Савватеев Сергей Васильевич

Подпись

Дата составления документа 11.08.2025 г.

Акт
натурного обследования

16.07.2025г.

Комиссия в составе:

Участкового лесничего Городского участкового лесничества Читинского лесничества ГКУ «Управление лесничествами Забайкальского края» Лазарева Николая Владимировича
инженера КГСАУ «Забайкаллесхоз» Савватеева Сергея Васильевича

Провела обследование участков, расположенных в городском участковом лесничестве Читинского лесничества

Квартал 40 выдел 2 Площадь лесопатологического выдела 7,3 га

Согласно материалам лесоустройства 2020 года участок имеет следующую таксационную характеристику:

Целевое назначение лесов: защитные леса

Категория защитности лесов – лесопарковые зоны

Особо защитные участки - нет

Состав – 5Л5Б, возраст- 100/70 лет; Высота – 18/16 м Диаметр – 28/20 см, Бонитет – 4, Тип леса – РТ, Полнота – 0,6; Запас – 160 м3/га.

При проведении натурного обследования выдела 2 квартала 40 Городского участкового лесничества Читинского лесничества на площади 7,3 га выявлено, что характеристика не соответствует таксационному описанию.

Установлены следующие таксационные показатели:

Состав – 10С+Б/погибшая часть насаждения 10С, возраст 70/40 лет, высота – 16/12м, диаметр – 20/12см, бонитет – 4, тип леса – РТ, полнота – 0,7; запас – 224 м3/га.

Участкового лесничего Городского
участкового лесничества Читинского
лесничества


Лазарев Н.В.

Инженер КГСАУ «Забайкаллесхоз»


Савватеев С.В.

